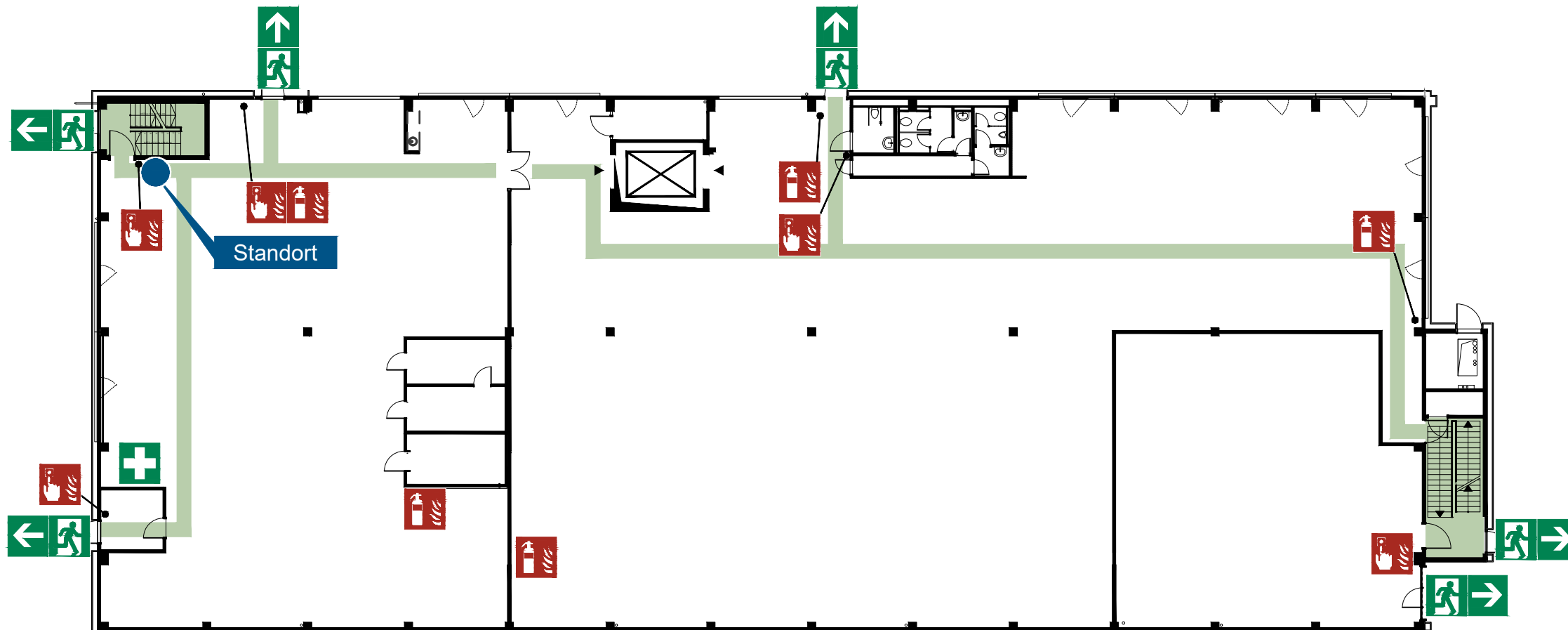


Flucht- und Rettungsplan



Verhalten im Brandfall

Ruhe bewahren

- 1. Brand melden**
 - Handfeuermelder betätigen
 - Feuerwehr: **112**
 - Wo brennt es?
Was brennt?
Wie viel brennt?
Welche Gefahren?
Warten auf Rückfragen!
- 2. In Sicherheit bringen**
 - Gefährdete Personen mitnehmen
 - Türen schließen
 - Gekennzeichneten Rettungsweg folgen
 - Aufzug nicht benutzen
 - Anweisungen beachten
- 3. Löschversuch unternehmen**
 - Feuerlöscher benutzen

Verhalten bei Unfällen

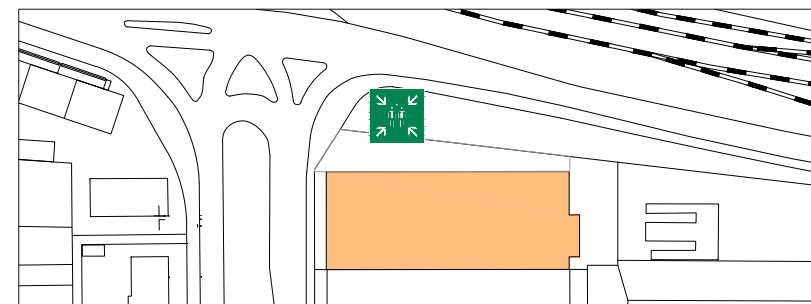
Ruhe bewahren

- 1. Unfall melden**
 - Rettungsdienst: **112**
 - Wo ist es geschehen?
Was ist geschehen?
Wie viele Verletzte?
Welche Verletzungen?
Warten auf Rückfragen!
- 2. Erste Hilfe**
 - Absicherung des Unfallortes
 - Versorgen der Verletzten
 - Anweisungen beachten
- 3. Weitere Maßnahmen**
 - Rettungsdienste einweisen
 - Schaulustige entfernen

LEGENDE

- Standort
- Notausgang
- Handfeuermelder
- Aufzug
- Rettungsweg
- Richtungsangabe für Rettungsweg
- Feuerlöscher
- Treppe
- Sammelstelle
- Erste Hilfe

ÜBERSICHTSPLAN



Logistikhalle

Erdgeschoss

KLEIN BRANDSCHUTZ INGENIEURE
 Klein Brandschutzingenieure UG (haftungsbeschränkt)
 Sandhäuser Weg 4, 69181 Leimen
 Tel.: 06224 989 79 06 www.klein-brandschutz.de

PLAN-NR. 2
 REVISIONS-NR. 1
 STAND 10/2019